

# MR26 PRESS ROOM\_P3

## RIGGING

- Estructura de truss para cortina de cerramiento
- 4 a 6 Trípodes con focos para iluminación del Set de entrevistas y el Plató TV
- Estructura de truss para sujetar techo de sala.

## MOBILIARIO

- 1 mesa redonda Ø 90 cm
- 3 mesas bajas
- 4 sillas
- 60 sillas con pala
- 10 sillones (modelos a definir)
- 1 sofá
- 1 mesa técnicos

## TAPICERÍA

- Paños de tela negra oscurante
- Techo de tela en color a definir

## JARDINERÍA

- 2 Plantas grandes a definir

## MOQUETA

- Moqueta *Smoke Grey* en salas
- Rectángulo de moqueta *Jetblack* en la zona de entrevistas
- Moqueta *Charcoal* en pasillo
- Almacén sin enmoquetar

## AUDIOVISUALES

Pendientes de definir

## MONTAJE

- Muros y cerramientos en carpintería a de 3,00 m alto pintado en blanco.
- Press Room con muros especiales insonorizados
- Techo de madera en la sala Press Rom
- Puertas según plano, con llave.

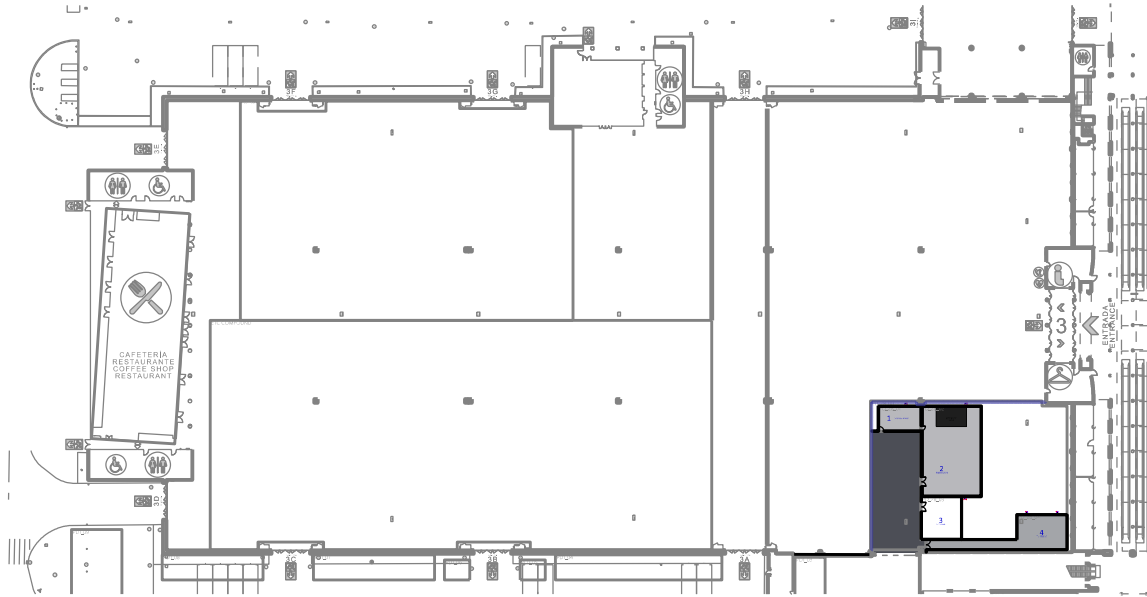
## CUADROS ELÉCTRICOS

- 2 cuadros de 9Kw
- 2 cuadros de 18kW
- 1 cuadro de 35kW

## INSTALACIONES

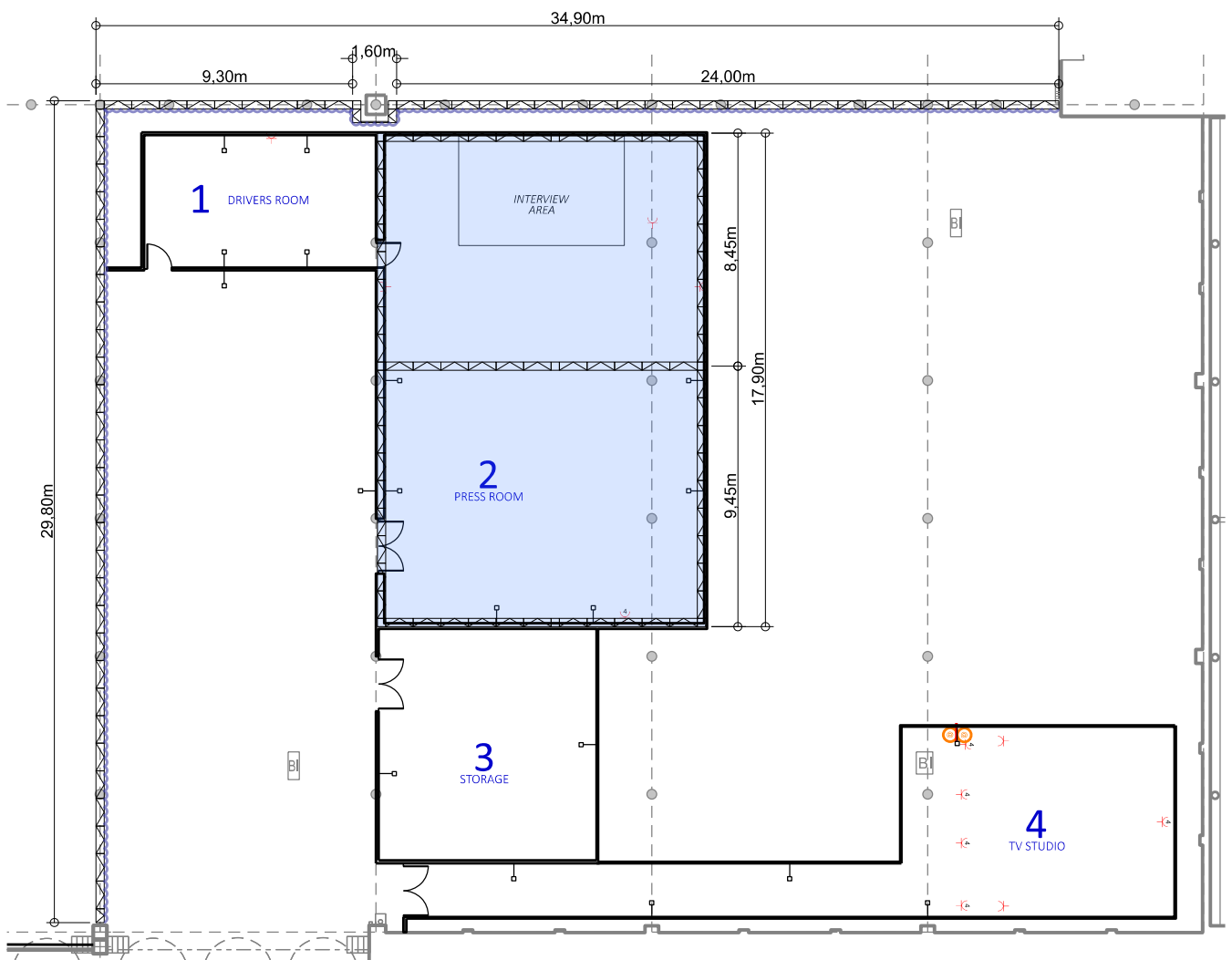
- 17 lámparas de brazo

# UBICACIÓN



# PLANTA TRUSS

Esc. 1:250



MR26 Press Conference Room\_P3

F1 2026

ESCALA: 1:250 PLANO: ubicación y rigging

VERSIÓN: 5 FECHA: 6-Mayo-26

1



